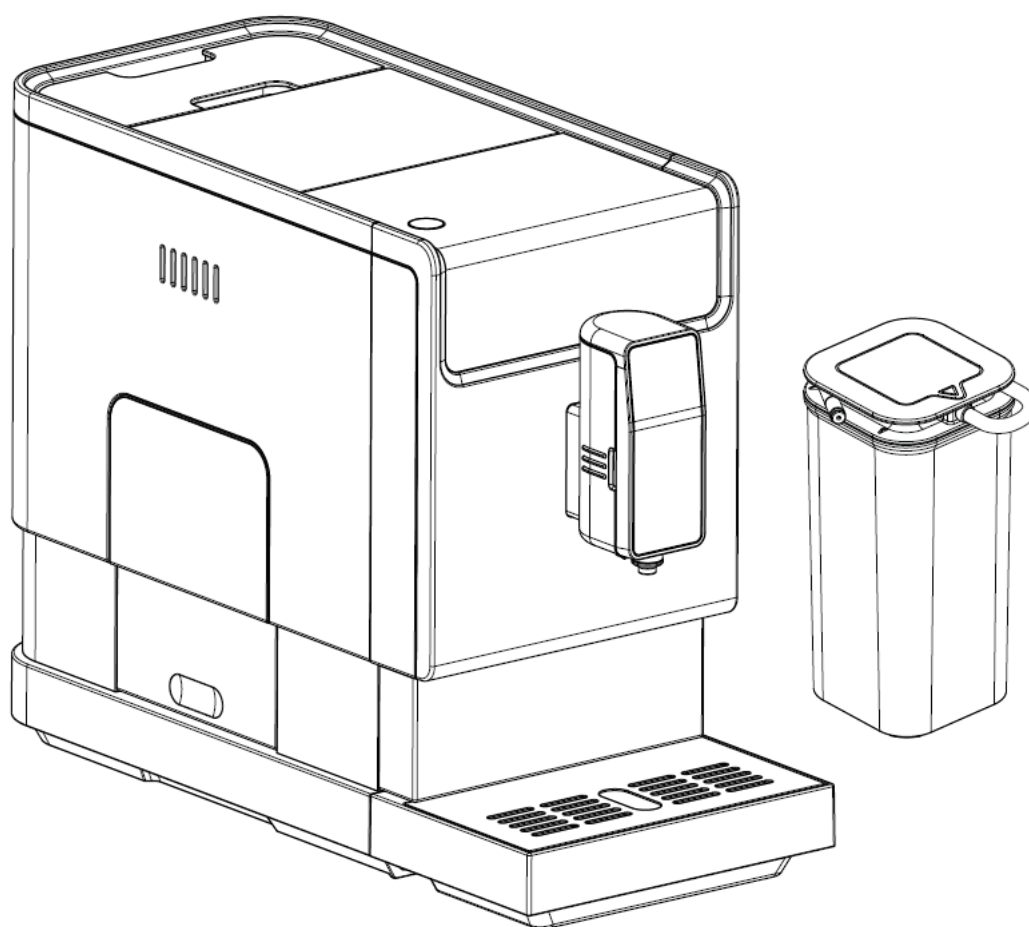


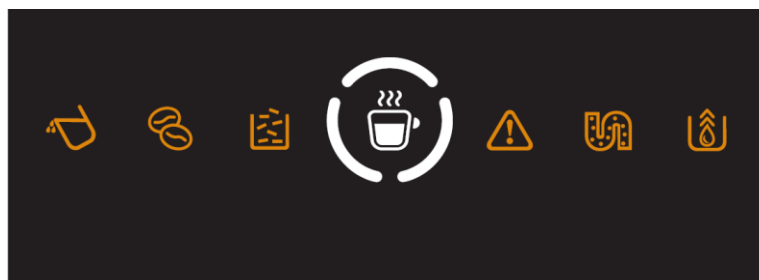
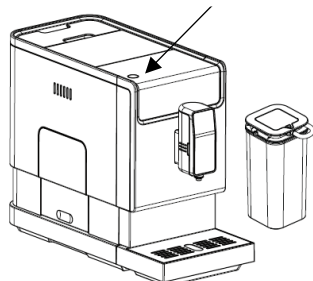
 **Bellucci**
Slim Latte
Machine à café automatique












**Procédures de nettoyage
du système de moussage
de lait automatique**

II. PANNEAU DE COMMANDE ET BOUTON MARCHÉ/ARRÊT

Bouton MARCHÉ/ARRÊT



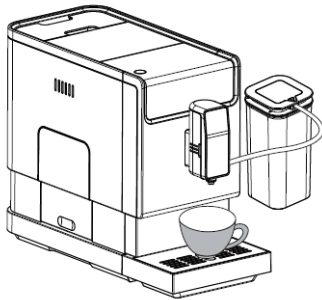
	Clignotement : niveau d'eau bas/réservoir d'eau manquant.
	Manque de grains de café.
	Allumé en continu : récipient à marc de café plein. Clignotement : plateau égouttoir interne/récipient à marc de café manquant.
	Allumé en continu : groupe d'infusion manquant/installé incorrectement. Clignotement : panneau d'entretien ouvert/installé incorrectement.
	Allumé en continu : détartrage requis. Clignotement : détartrage en cours.
	Fonction de vidange du système en marche.
	Bouton MARCHÉ/ARRÊT
	Bouton d'espresso
	Bouton de cappuccino
	Bouton de latte macchiato
	Bouton de nettoyage / bouton pour lait mousseux (appuyez 2 fois)
	Bouton d'eau chaude

Nettoyage rapide du système automatique de moussage de lait

Utilisez cette procédure pour un nettoyage rapide du système de moussage de lait automatique.

Cette procédure ne remplace pas un nettoyage complet du système automatique de moussage de lait.

1. Placez un récipient ou une tasse sous la buse de distribution de café.



2. Rincez le contenant à lait et remplissez le avec de l'eau fraîche et fermez le couvercle.
3. Connectez le tube du système de moussage de lait à la machine.
4. Appuyez deux fois sur le bouton de nettoyage. Le témoin du bouton s'allume pendant la préparation.
5. Pour un nettoyage en profondeur, consultez le chapitre « Nettoyage quotidien de l'appareil » de la section **Nettoyage en profondeur du système de moussage de lait automatique**.

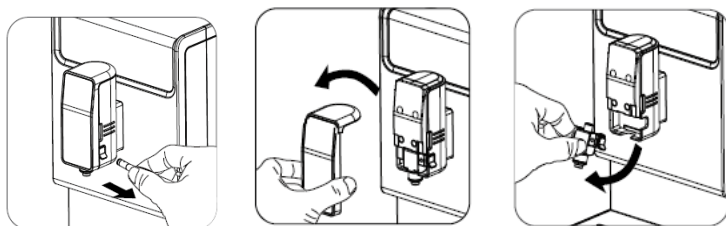
Remarque :

- *Il est possible d'utiliser un nettoyant à système de lait automatique comme le Rinza afin d'améliorer l'efficacité du nettoyage.*
- *Si vous utilisez un nettoyage à système de lait automatique comme le Rinza, n'oubliez pas d'effectuer un rinçage supplémentaire par la suite avec de l'eau fraîche tel qu'indiqué aux étapes 2-3-4.*
- *De la vapeur et de l'eau chaude peuvent être projetés par la buse lors du démarrage du nettoyage.*

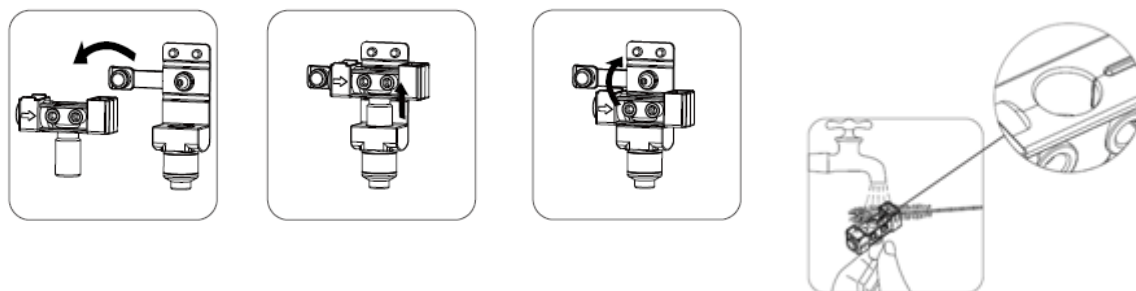
Nettoyage en profondeur du système de moussage de lait automatique

Remarque : il est important d'effectuer cette étape quotidiennement pour s'assurer du bon fonctionnement du système de moussage de lait automatique.

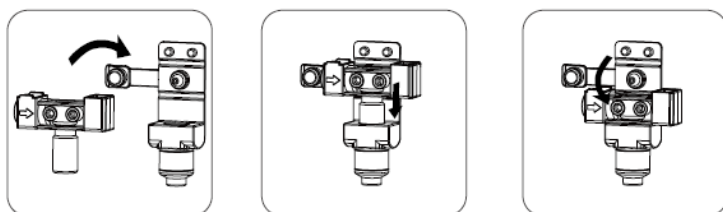
1. Effectuer le nettoyage rapide avec le nettoyant à système de moussage de lait automatique tel que décrit à la page 3
2. Appuyez sur le bouton de nettoyage.
3. Démontez le mousseur à lait en suivant la procédure suivante. Nettoyez-le avec de l'eau fraîche. Ensuite, insérez le mousseur à lait dans la fente. (consultez l'étape ci-dessous)



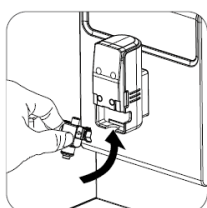
Étape 1 : retirez le couvercle de la buse, puis retirez le mousseur à lait.



Étape 2 : démontez le mousseur à lait en deux parties et nettoyez-le à l'eau fraîche. Vous pouvez utiliser les poils d'une brosse pour nettoyer la zone encadrée ci-dessus afin de retirer tous les résidus.



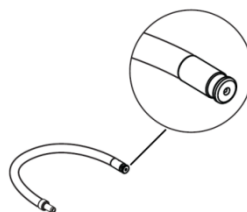
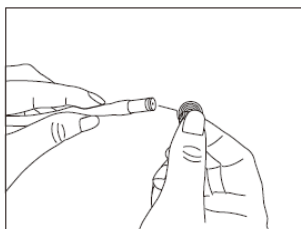
Étape 3 : remettez le mousseur à lait dans son emplacement d'origine.





Nettoyage du contenant à lait et de la connexion du tube à lait

Remarque : il est important d'effectuer cette étape quotidiennement pour s'assurer du bon fonctionnement du système de moussage de lait automatique.

1. Videz le contenant à lait et nettoyez-le à l'eau fraîche, retirez le raccord en caoutchouc et le tube à lait du contenant pour les laver à l'eau fraîche également, puis remontez-les sur le couvercle (assurez-vous que le raccordement soit ajusté et approprié).
2. Nettoyez les deux extrémités du tube de lait avec de l'eau fraîche, pour vous assurer que le trou sur le connecteur du tube à lait soit propre (voyez la photo), vous pouvez utiliser une aiguille ou une brosse pour nettoyer le trou.



3. Remplissez le contenant à lait avec de l'eau fraîche et connectez-le à la machine avec le tube à lait du contenant.
4. En utilisant la fonction de moussage de lait en appuyant sur le bouton de nettoyage , l'eau du contenant à lait peut nettoyer l'intérieur du tube de connexion. Vous pouvez arrêter le nettoyage en appuyant à nouveau sur le bouton de nettoyage .